



< ENDANGERED >

EN

TIBURÓN BALLENA

• *Rhincodon typus* •

Es considerado **el pez más grande del mundo**.
Alcanza longitudes de **12 metros** y un peso de hasta **20 toneladas**.



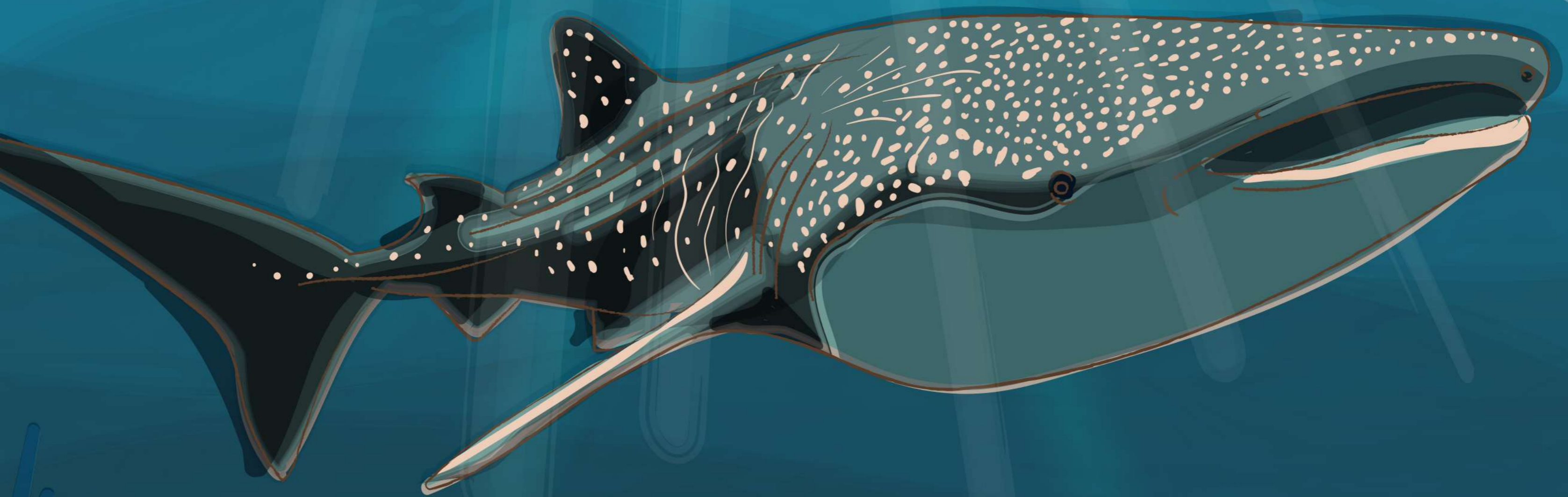
14 VIDA SUBMARINA



Especies
EMBLEMÁTICAS
amenazadas en México

Categoría de riesgo:
Amenazada (A)





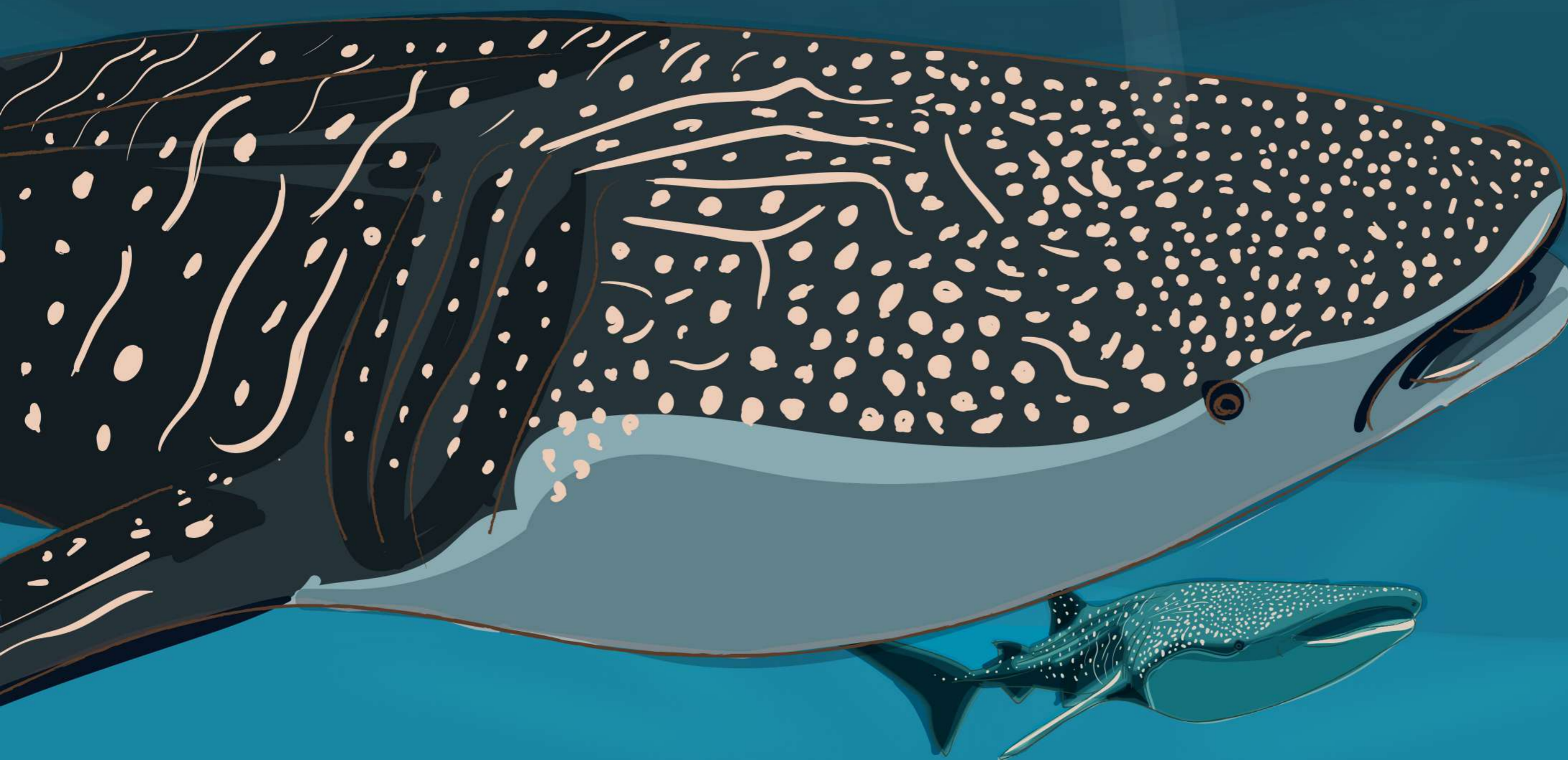
Puede vivir **70 años, o más**, en su medio natural y, **su presencia**, es un **indicador positivo de la salud de los ecosistemas** en los que habita.

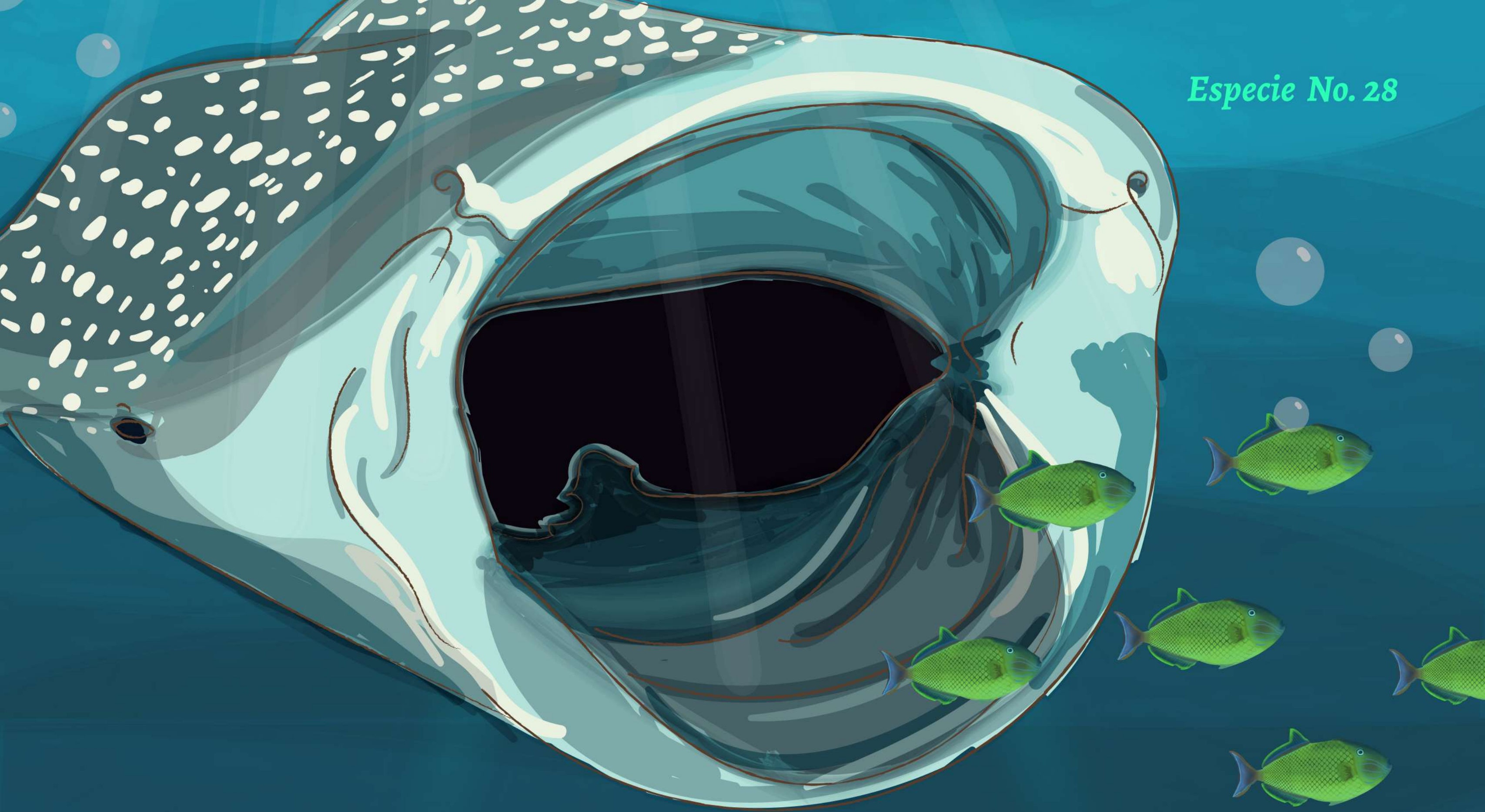
Tiene un **rango de distribución muy amplio**. Se le puede encontrar en todos los **mares y océanos del mundo**, excepto en el mar Mediterráneo.

Migra grandes distancias, pero lo hace lentamente (4.8 kilómetros, por hora).

Cada tiburón ballena tiene un **patrón único de manchas y líneas en su piel**. Esta característica puede ser de gran utilidad para **el estudio de la especie** y la obtención de información respecto a su comportamiento, migración, población y reproducción.

Se alimenta filtrando grandes volúmenes de agua, proceso a través del cual retiene su comida, conformada por **plancton** y **pequeños peces**. Asimismo, el tiburón ballena forma parte de la dieta de otras especies, como las orcas y otros tiburones.





A raíz de una preocupación global por la disminución en el número de avistamientos, en el 2008, se estableció el **30 de agosto** como la fecha de conmemoración del **Día Internacional del Tiburón Ballena**, con el propósito de **crear conciencia respecto a la importancia de su cuidado y conservación.**

Tiene presencia en todas las costas de México, principalmente, al norte del Caribe mexicano.

Sus principales amenazas son:

- Degradación y contaminación de hábitats costeros
- Pesca ilegal e incidental
- Colisiones con embarcaciones

Especies

EMBLEMÁTICAS

amenazadas en México

Las especies en riesgo son aquellas cuyas poblaciones han ido disminuyendo como consecuencia de las actividades antropogénicas que ocasionan la transformación de su hábitat. Entre estos factores, se incluyen la sobreexplotación, contaminación e introducción de especies invasoras.

En México, las especies en riesgo se clasifican en cuatro categorías, según la NOM-059-SEMARNAT-2010:

- E** **Probablemente extinta en el medio silvestre** (48 especies, en México).
- P** **En peligro de extinción** (535 especies, en México).
- A** **Amenazadas** (912 especies, en México).
- PR** **Sujetas a protección especial** (1,183 especies, en México).

“Porque sólo se *protege y conserva*,
lo que se *conoce y valora*”

